

Bella Sky Comwell

Byens Netværk 27.02.12

Foto: Christina Bennetzen

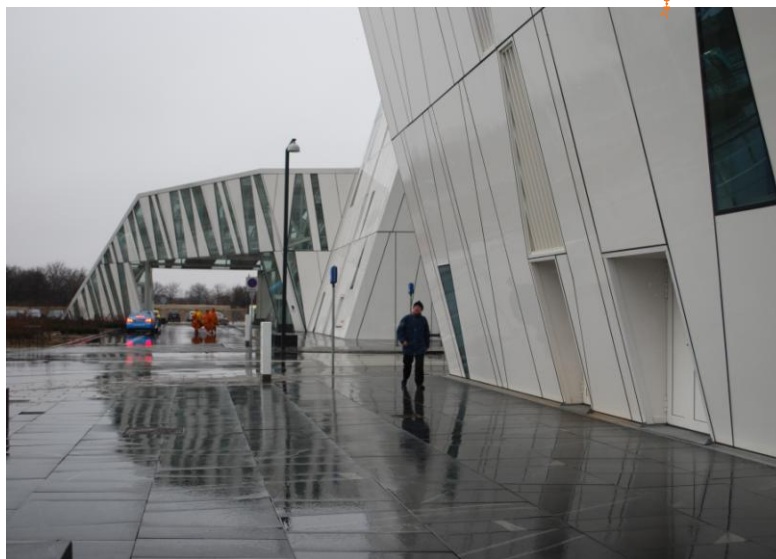
Bella Sky Comwell står nu færdigt og vi besøger hotellet igen, for at se bygningen, som nu er taget i brug. Bella Sky Comwell er nordens største hotel med hele 812 værelser i det 44.000 m² store hotelbyggeri med de to skæve tårne, som læner let fra hinanden. Udover de mange værelser rummer Bella Sky Comwell 30 konferencerum, 5 restauranter, en sky bar samt Spa og wellness center.

Nordisk design

Bella Sky Comwell har fokus på nordisk design og tager derfor udgangspunkt i en nytænkning af det klassiske hotel. Hotellet er indrettet med enkle elementer i stilrene materialer, der afspejler hotellets eksklusivitet. Visionen, der hedder New Nordic Cool, har været at skabe et moderne hotel, der både gengiver byens pulserende liv og samtidig giver plads til intimitet.

2 tårne på tå

Arkitekterne bag hotellet 3XN beskriver de to tårne som et dansende par midt i en kinddans. De to tårne hælder til hver sin side for at sikre, at alle hotellets gæster kan nyde godt af udsigten ud over Amagerfælled og Københavns skyline. Kaare B. Dahl fra Rambøll fortælle blandt andet om udfordringerne i at udnytte betonelementer helt til grænsen.











2006













BELLA SKY